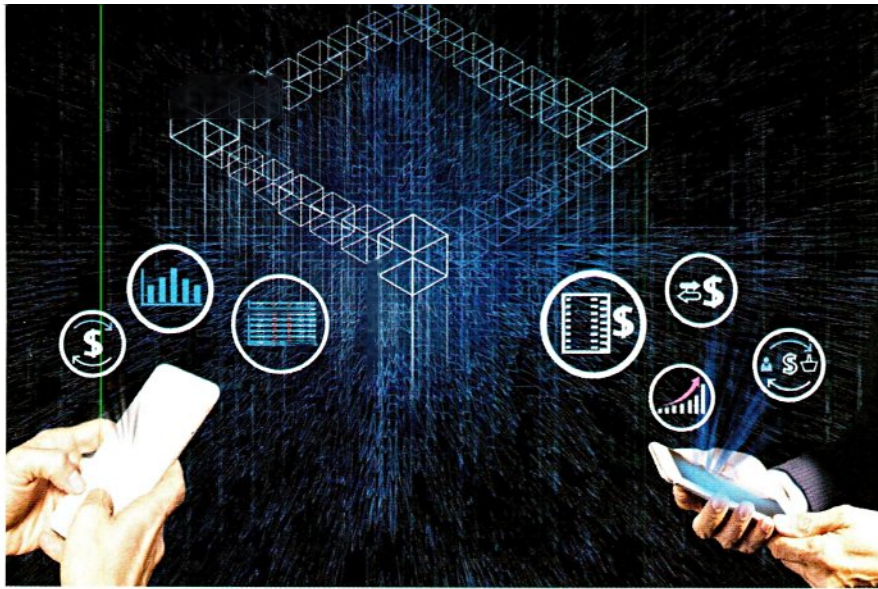


19x25.22	1	עמוד 22	themarker - מגזין	01/02/2018	62121834-7
ות בביטוח ושרותים פיננסיים קבוצת הראל ביטוח ופיננסים - 85210					



# ייצוא בטוח לסיין

סין היא הזדמנות ליצואן הישראלי, ובססח היא השותפה הנכונה לגידור הסיכונים וצמיחה בטוחה // דניאל דותן

הסחר בין חברות, ראשית: הצריכה הפרטית בסין גדלה, הסינים קונים יותר, לצורך כך הם מייבאים יותר. מנתוני בססח ניכר כי מדובר בגידול של עשרות אחוזים בסחר בין ישראל וסין ב-4 השנים האחרונות.

בנוסף, נזכור כי אם בעבר סין היתה מקום שמייצרים בו מוצרים עתירי עבודה כמו טקסטיל, היום זהו מרכז ייצור של מכונות, רכיבים מתקדמים לתעשייה ועוד, וחברות ישראליות שמעוניינות לקנות קווי ייצור או חומרי גלם נדרשות לשלם מקדמה, מה שיוצר חוב ספק לקוח. חברות ישראליות יכולות למצוא את עצמן משלמות עשרות אחוזים מהסכום בגין עסקה כזו ולא מקבלות את הסחורה ביום פקודה.

לבסוף, סין מעורבת בהרבה מאוד פרויקטי תשתית גדולים שמצריכים מגוון של פתרונות מורכבים יותר כדי שספקים ישראלים יוכלו לקחת בהם חלק. לשם כך נדרשים להעמיד בטחונות בצורת ערבויות, נדרשים ללווי מיימוני בפרויקטים מורכבים וכו'. את אלו ספק לא יכול להעמיד בעצמו ללא שותפים עסקיים שיאפשרו מימון מלווה, ביטוח וערבויות."

**חברת בססח מספקת ללקוחותיה ביטוח סחר חוץ להגנה על מכירות באשראי ללקוחות מחוץ לישראל. הפוליסה מעניקה הגנה מפני אי קבלת תשלום בשל: חדלות פירעון, קושי כלכלי, אי תשלום בגין אירועים פוליטיים במדינותיהם (כגון: מלחמה, הפיכה, איסור הוצאת מט"ח, הלאמה, ביטול רישיונות יבוא ועוד). כיסוי ביטוחי זה מבטיח לחברה המבוטחת תשלום בגין עסקאות שבוצעו גם במקרים אלו.**

בססח מספקת ביטוח אשראי לעסקים, אשר נועד להגן על היצואן או על הספק המקומי מפני פשיטת רגל או הפסד בגין אי קבלת תשלום מצד לקוחות בארץ או בחו"ל, כתוצאה מסיבות כלכליות או מסיבות פוליטיות בחו"ל. בנוסף לכיסוי הביטוחי, ביטוח אשראי מהווה גם שירות ניהול סיכונים אשראי, במסגרתו מתקבלת המלצה מקצועית, המבוססת על ניתוח יכולת החזר של הלקוחות, בארץ ובעולם, וניטור מידע מעמיק לגבי גובה האשראי המומלץ לכל חייב.

מבעיות מבניות כגון מבנה המערכת הבנקאית, כלומר חשש לחוסן הפיננסי. הביטוח שאנו מספקים מגדר את הסיכון מאירועים אלו בהם המדינה לא תוכל או לא תרצה לאפשר פירעון חובות לספקים ישראלים, לדוגמה בשל קושי בגיוס מט"ח.

הסיכון המהותי הנוסף, הוא סיכון שהחברה הסינית עצמה לא תוכל לשלם כתוצאה מחדלות פירעון, פשיטת רגל, הפסקת הפעילות וכד'. סין היא מדינה רחוקה מבחינה גיאוגרפית ותרבותית. קיים קושי משמעותי באיתור מידע מהימן לגבי הלקוחות לצורך קבלת החלטה מושכלת על יכר לתת תשלום העתידית שלהם. חשוב להיעזר בגוף פיננסי עם קשרים בסין דוגמת בססח, שמפעילה שלוחה מקומית של EULER-HERMES את כל המידע הדרוש על הלקוח, כדי להבטיח שהקשרים העסקיים ישתלמו. במקרה זה, אם היצואן, ששלח סחורה ולא מצליח לקבל את הכסף מהחייב בסין, יפנה לבססח יקבל את רובו של התקבול מאיתנו.

**מהי הפעילות הכוללת שלכם?**  
 "עיקר הפעילות של חברת בססח היא בייטוח של עסקאות בטוח הקצר בשוק המקומי ובחור"ל, בפיוזור גיאוגרפי דומה לייצוא הישראלי. מבוסחות דרכנו עסקאות ייצוא בסדר גודל של כ-30 מיליארד שקלים בשנה והיקף דומה של עסקאות בשוק המקומי. מי שפונה אלינו בעיקר הן חברות מכל הגדלים ובסקטורים מגוונים, לרבות תחומי השירותים."

**גידול של עשרות אחוזים בסחר בין ישראל וסין**  
 מה השתנה בסין בשנים האחרונות שחשוב לייצואן הישראלי לדעתה?  
 "ראשית, חשוב לציין כי סין היא שחקן גדול בשוק העולמי וגם מול ישראל ישנם שלושה מישורים עיקריים לפעילות ישראל סין בשוק



עדי נוב | צילום: מיה כרמי-דרור

כללת סין כיום היא אחת הכלכלות החזקות והמורכבות בעולם. קשרי המסחר ישראל סין התחזקו מאוד בשנים האחרונות. בשנת 2017, חזרה מסין המשלחת הישראלית הגדולה בראשות ראש הממשלה, בנימין נתניהו כש באמתחתה הסכמים לשיתוף פעולה כלכלי בשווי של כ-2 מיליארד דולר. סין מהווה אחד השחקנים הגדולים בתחום הסחר הדיגיטלי ופלטפורמות ה-BLOCKCHAIN.

עסקאות סחר בין גופים מסחריים בארץ ובסין אינן פשוטות ומגובות בתהליכים מורכבים רבים, כאשר סיכונים פוליטיים וסיכונים פיננסיים הם גורם העשוי להשפיע על המוכנות של היצואן הישראלי לפעול בסין. חברת בססח, המובילה בישראל לביטוח סיכונים סחר חוץ, מבטחת עסקאות ב-140 מדינות כמו גם בשוק המקומי. ביטוח בססח מקנה ליצואנים ולספקים בשוק המקומי הגנה מפני אי תשלום החובות על ידי הלקוחות, ושירותים משלימים כגון: תכניות מיימוני על בסיס ביטוח האשראי ("ניכיון חייבים"), ביטוח עלויות ייצור, ביטוח מקדמות לספקים וערבויות ביצוע מסוגים שונים. בעלי החברה בחלקים שווים הינם: EULER-HERMES מבטח האשראי הגדול בעולם (מקבוצת Allianz) ו-"הראל השקעות בביטוח ופיננסים".

**לדברי עדי נוב, סמנכ"לית שיווק ופיתוח עסקי בחברת בססח: "חזקה על יצואן ישראלי, הרואה בסין הזדמנות, לגדר את הסיכונים הטמונים בהרחבת פעילות במדינה זו ולהגן על חברתו מחשיפה".**

כלומר?  
 "הסיכון המדיני-חשוב להבין כי סין כפופה לרגולציות וחוקים שאינם בשליטתו של היצואן הישראלי. כבר קרה בשנים עברו שהוטלו מכסים שונים ומשתנים על ייבוא לסיין. בנוסף, למרות שכלכלת סין מתנהלת באופן יציב בשנתיים האחרונות, היו תקופות של חששות